

# 118 Höhen

Die Kunst im Silberturm

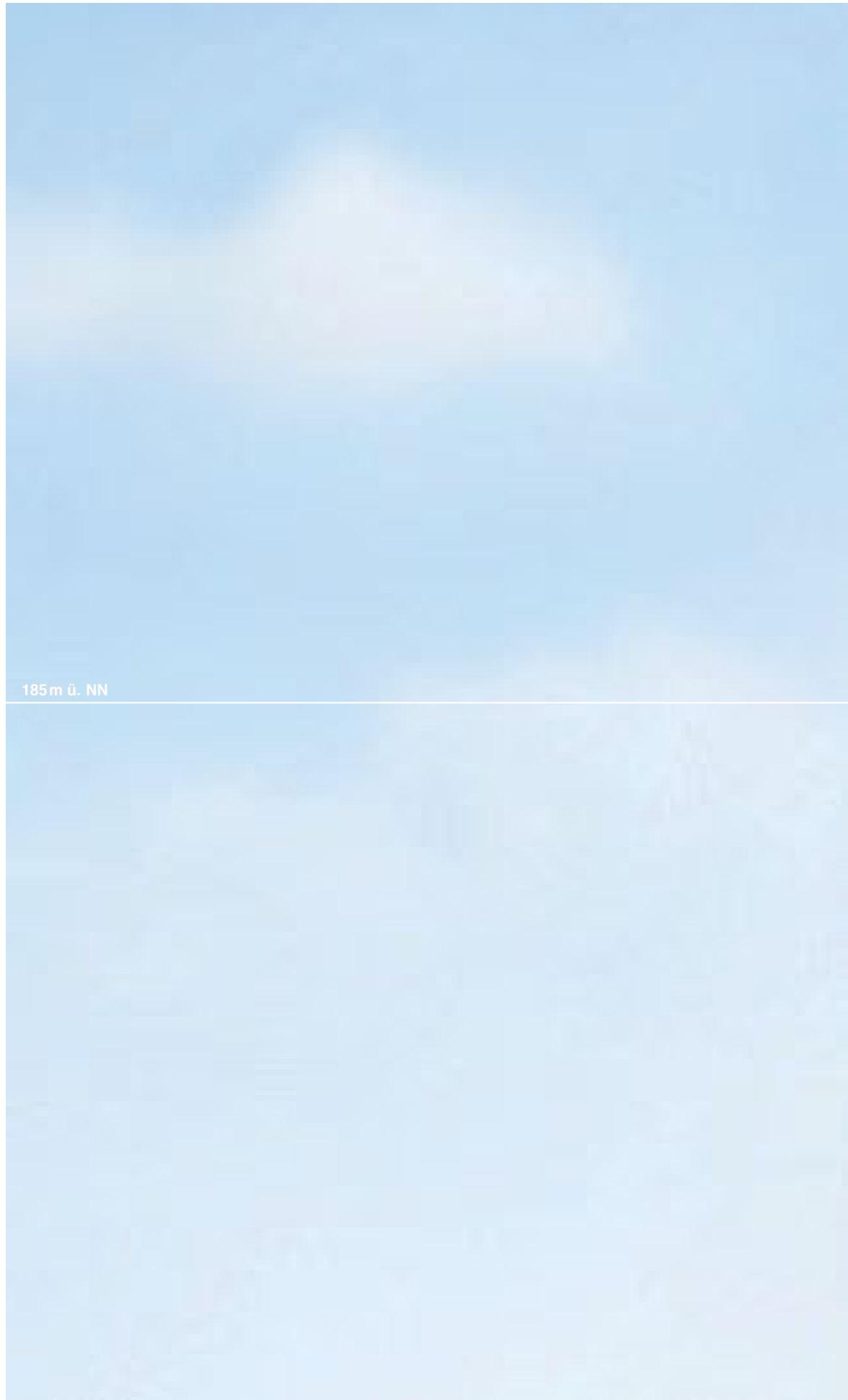
Der Silberturm gehört zu den bekanntesten Solitären am Frankfurter Himmel. Mit 166 m Eigenhöhe erreicht er 264 m ü. NN; lange war er das höchste Gebäude Deutschlands. 2012 zieht die Deutsche Bahn AG als Gesamtmieterin ein. Auf 31 Stockwerken entstehen Arbeitswelten für etwa 2.000 Mitarbeiter.

Was geschieht mit den innen liegenden Besprechungsräumen? Welche räumlichen Aufwertungen sind möglich und welche raumgrafischen Bespielungen sind denkbar? 118 Höhen – so lautet die Antwort von Bernd Hilpert. Scheint doch das Thema Höhe geeignet, Sinn zu stiften und Zusammenhänge zu schaffen, auch aufgrund des Standortes inmitten der Hochhäuser in der Frankfurter Innenstadt. Ein umfassendes Kunstprojekt rund um den Silberturm, seine Stockwerke und ihre Wahrnehmung und Wirkung auf den Menschen. Wie macht sich Höhe bewusst? Indem sie nach ihresgleichen sucht, nach Orten gleicher Höhe in der näheren und weiteren Umgebung.

„118 Höhen“ projiziert die Ausblicke ins Innere. Aus 118 Aussichten werden 118 Einsichten, gebannt auf 587 m<sup>2</sup> Textildruck. Digital verfremdet, führen Unschärfe und Abstraktion zu wechselnden Wahrnehmungen. Aus der Nähe lösen sich Bilder in Farbwelten auf, die weichen Atmosphären kontrastieren mit der kühlen Sachlichkeit des Gebäudes. Aus der Ferne schimmern Motive durch. Die Phantasie füllt das Zwischenreich. Trotz Titel und Höhenangaben, Objekt- und Ortsbezeichnungen: Die entscheidenden Fragen bleiben offen, die Assoziationsebenen überlagern und durchdringen sich.

Ein Umbau dieser Größenordnung schafft freie Blicke und die Gelegenheit, sich neu zu ordnen. Man besichtigt seine neue Welt und findet neue Räume.

118 Höhen. Was bleibt ist Ortsveränderung. Willkommen im Silberturm.



185 m ü. NN



Henninger-Turm, Frankfurt

181 m ü. NN

---

„Das faszinierende am Ausblick in Hochhäusern ist der Gegensatz von Innen und Außen. Auch wenn die Gebäudehülle für den Menschen eine unüberwindbare Grenze darstellt, entsteht eine ideelle Beziehung zum Gesehenen. In Jedem Detail des sich bietenden Panoramas liegen Orte, Dinge und auch Erinnerungen – an Landschaften, Gebäude oder Stimmungen.

Durch die Verbindung über die gleiche Höhe werden beispielhafte Bilder gefunden und in die Räume projiziert. In der Unschärfe der Bilder treten die

den Dingen zugrundeliegenden typischen Formen und Farben heraus. Jedes Bild überträgt eine eigene Atmosphäre ins Gebäude, erweckt bestimmte Assoziationen und erinnert an persönliche Erlebnisse.

Gerade in der unterschiedlichen Interpretation dessen, was die Bilder zeigen, tritt der Betrachter mit seiner Phantasie hervor. Es entstehen überraschende Deutungen und hoffentlich spannende Gespräche.

130 m ü. NN

Der Silberturm ist für mich das schönste Gebäude der Frankfurter Skyline. Eine Arbeit für diesen Turm realisieren zu können, bot daher eine besondere Motivation.

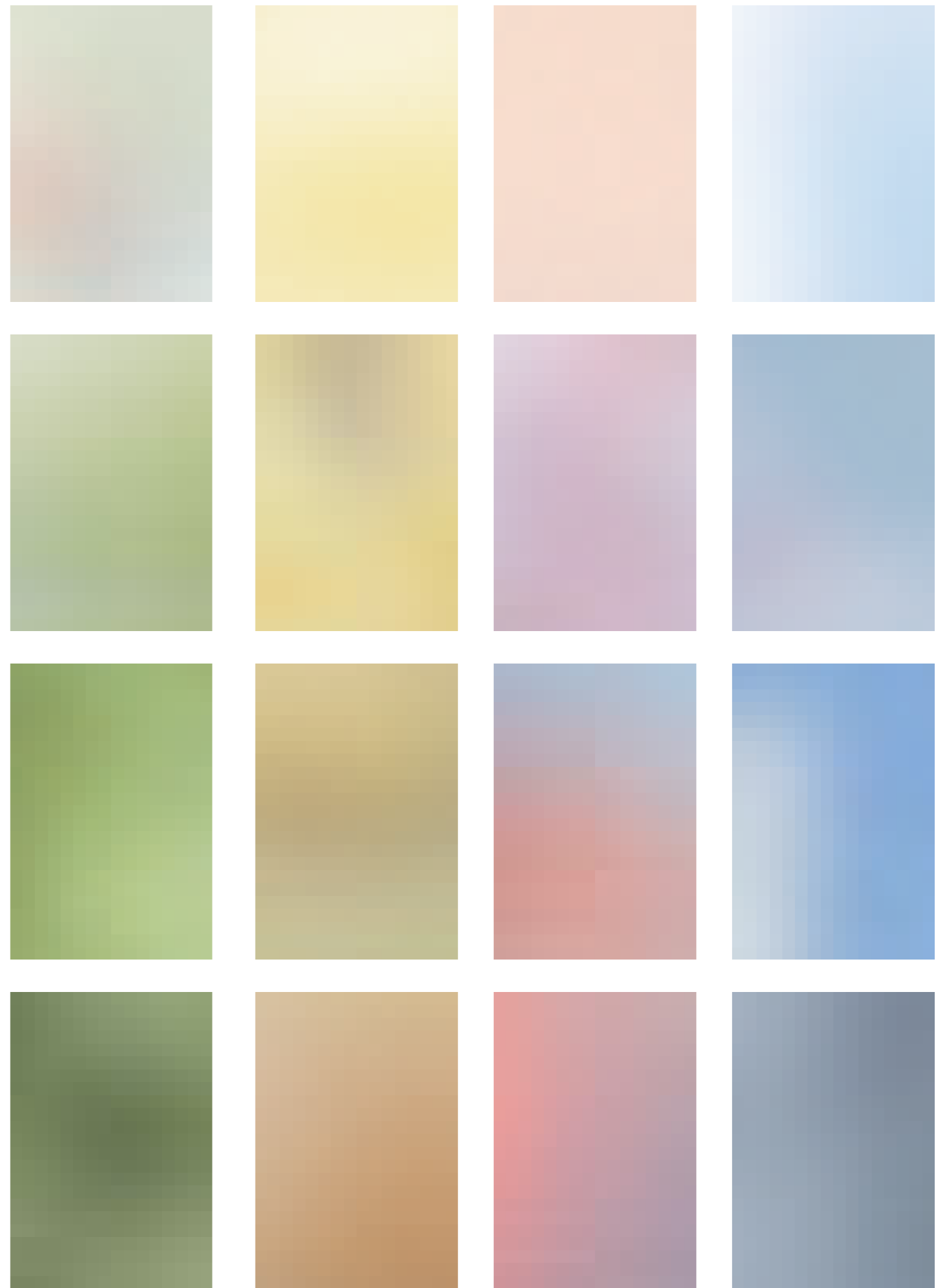
Ich hoffe, die Arbeit weckt Inspiration und Kreativität bei den Menschen im Turm. Jeden Tag den Ausblick erleben zu dürfen ist nicht jedem gegönnt.“

**Bernd Hilpert (unit-design), Gestalter**





123m ü. NN



Farbstimmungen, Ausschnitte



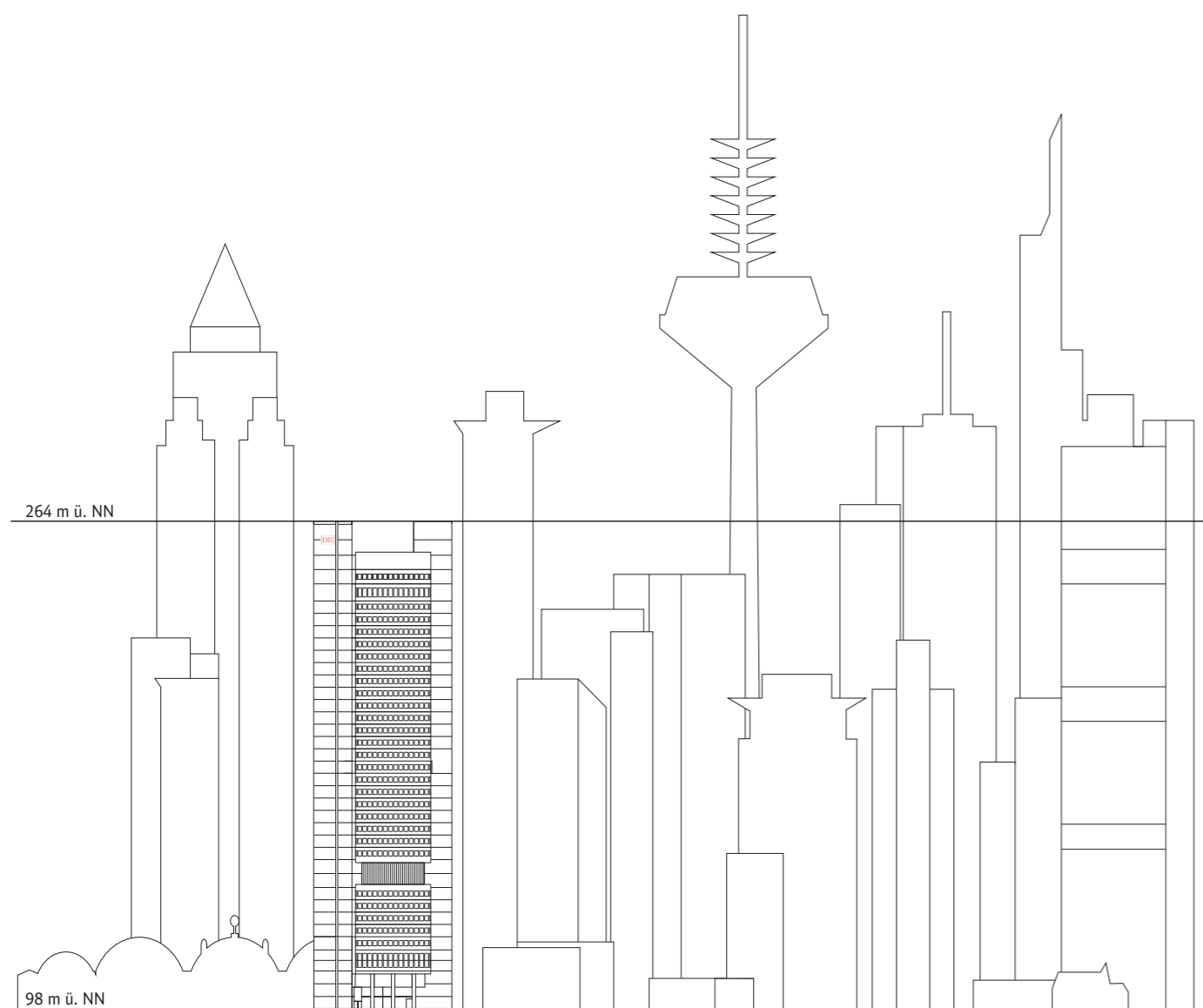
29	233 m ü. NN	Messturm, Frankfurt
	230 m ü. NN	Monopteros, Neroberg
	232 m ü. NN	Apfelbaum, Breckenheim
	233 m ü. NN	Luftschiff, Wetterau
28	232 m ü. NN	Galileo-Hochhaus, Frankfurt
	225 m ü. NN	Allee, Bad-Soden
	228 m ü. NN	Windpark, Rodheim
	227 m ü. NN	Tower 185, Frankfurt
	225 m ü. NN	Logo Deutsche Bank, Frankfurt
27	226 m ü. NN	Waldweg, Oberursel
	221 m ü. NN	Windrad, Schöneck
	220 m ü. NN	Gleitschirm, Rodgau
	223 m ü. NN	Rapsfeld, Köppern
	220 m ü. NN	Regenbogen, Offenbach
	224 m ü. NN	Streuobstwiese, Kronberg
26	220 m ü. NN	Skyper-Hochhaus, Frankfurt
	218 m ü. NN	Berger Warte, Bergen
	217 m ü. NN	Weinberg, Hallgarten
	218 m ü. NN	Pferdekoppel, Seulberg
	218 m ü. NN	Lorsbacher Wand, Lorsbach
25	216 m ü. NN	Sendeanlage, Mainflingen
	215 m ü. NN	Kirche im Dorf, Fauerbach
	215 m ü. NN	Eurotower, Frankfurt
	214 m ü. NN	Regionalpark, Hohe Straße
	213 m ü. NN	Bahnschneise, Nidda
24	209 m ü. NN	Abendrot, Georgenhausen
	210 m ü. NN	Aussichtsturm am Wingertsberg, Dietzenbach
	209 m ü. NN	Feldweg, Igstadt
	210 m ü. NN	Ginnheimer Spargel, Bockenheim
	208 m ü. NN	Herbstwald, Darmstadt
	23	205 m ü. NN
206 m ü. NN		Garten Commerzbank Tower, Frankfurt
205 m ü. NN		Morgentau, Kirdorf
205 m ü. NN		Isolatoren, Diedenbergen
205 m ü. NN		Wiesen, Butzbach
22	201 m ü. NN	Nebel, Breitenborn
	203 m ü. NN	Bachlauf, Steinbach
	200 m ü. NN	Westend Duo, Frankfurt
	200 m ü. NN	Baumreihe, Friedrichsdorf
	200 m ü. NN	Kuhweide, Schmitten
21	196 m ü. NN	ICE, Steinau
	196 m ü. NN	Unfallklinik, Seckbach
	196 m ü. NN	Kirschbäume, Mammolshain
	197 m ü. NN	Hochzeitsturm, Darmstadt
	199 m ü. NN	Feldrain, Glauberg
20	193 m ü. NN	Golfplatz, Kalbach
	195 m ü. NN	Autobahn A5, Taunushang
	192 m ü. NN	Herbstwald, Dietzenbach
	195 m ü. NN	Rosenhöhe, Darmstadt
	192 m ü. NN	Main Tower, Frankfurt
19	189 m ü. NN	Stromleitung, Hanau
	190 m ü. NN	Marriott Hotel, Frankfurt
	191 m ü. NN	Wasserturm, Rödelheim
	188 m ü. NN	Allee, Lohrberg
	187 m ü. NN	Raureif, Limeshain
18	185 m ü. NN	Henninger Turm, Frankfurt
	186 m ü. NN	Golfplatz, Altstadt
	185 m ü. NN	Ludwigsmonument, Darmstadt
	183 m ü. NN	Sonnenring, Sachsenhausen
	185 m ü. NN	Wohnblock, Steinbach



17	181 m ü. NN	Bärlauchwiese, Kelkheim
	180 m ü. NN	Baumkronen, Dietzenbach
	185 m ü. NN	Goetheturm, Sachsenhausen
16	177 m ü. NN	Waldrand, Lich
	177 m ü. NN	Torhaus, Frankfurt
	174 m ü. NN	Autobahn A45, Hammersbach
	174 m ü. NN	Feldweg, Petterweil
	170,5 m ü. NN	Schornstein, Heusenstamm
15	172 m ü. NN	Landschaft, Wetterau
	170 m ü. NN	Besucherzentrum, Grube Messel
	170 m ü. NN	Kurhaus, Bad Soden
	171 m ü. NN	Tower, Frankfurt Flughafen
	175 m ü. NN	Eisenbahn, Stierstadt
14	168 m ü. NN	Fontäne, Bad Homburg
	171 m ü. NN	Olivetti-Türme, Niederrad
	169 m ü. NN	Neuhof, Dreieich
	170 m ü. NN	Funkturm, Ilbenstadt
	170 m ü. NN	Industriepark, Höchst
13	181 m ü. NN	Langer Franz, Frankfurt
	165 m ü. NN	Friedberger Warte, Frankfurt
	165 m ü. NN	Pagode, Bad Homburg
	165 m ü. NN	Blüte, Langen
	163 m ü. NN	Logo Deutsche Bahn, Gallus
12	161 m ü. NN	Commerzbank-Arena, Frankfurt
	160 m ü. NN	See, Eppertshausen
	160 m ü. NN	Reihenhaus, Dortelweil
	160 m ü. NN	Strommast, Budenheim
	160 m ü. NN	Bake, Bruchköbel
11	156 m ü. NN	Hügel, Ober-Roden
	155 m ü. NN	Stadtwald, Frankfurt
	157 m ü. NN	Bolzplatz, Huthpark
	155 m ü. NN	Kühlturm, Groß-Krotzenburg
	155,2 m ü. NN	Kleingarten, Oberrod
10	151 m ü. NN	Schweizer National, Frankfurt
	150 m ü. NN	Opernturm, Frankfurt
	150 m ü. NN	Wald, Sprendlingen
	150 m ü. NN	Flugzeug, Offenbach
	149,5 m ü. NN	Japan Center, Frankfurt
8	140 m ü. NN	Rang Alte Oper, Frankfurt
	137 m ü. NN	Dom, Frankfurt
	130 m ü. NN	Messehalle, Frankfurt
	147 m ü. NN	Mousonturm, Frankfurt
	142 m ü. NN	Strohballen, Heldenbergen
7	131 m ü. NN	Tanklager, Raunheim
	135 m ü. NN	Zeil, Frankfurt
	132 m ü. NN	Straßenbahn, Riedberg
	135 m ü. NN	Sitzbank, Dietzenbach
	133 m ü. NN	Sonnenschirm, Günthersburgpark
6	128 m ü. NN	Heilig-Kreuz-Kirche, Bornheim
	128 m ü. NN	Riesenrad, Frankfurt
	130 m ü. NN	Lupine, Friedberg
	128 m ü. NN	Waldsee, Langen
	128 m ü. NN	Wohnhaus, Mühlberg
5	124 m ü. NN	Wasserburg, Bad Vilbel
	123 m ü. NN	Titane, Hauptbahnhof
	122 m ü. NN	Alte Oper, Frankfurt
	125 m ü. NN	Finanzamt, Frankfurt
	124 m ü. NN	Brückenbogen, Frankfurt

## Messehalle, Frankfurt

## Bärlauchwiese, Kelkheim



### Fakten

118 Bildflächen  
verteilt auf 24 Stockwerke

in drei Formaten  
2 × 1670 mm × 2700 mm  
2500 mm × 800 mm  
3050 mm × 2000 mm

insgesamt 587 m<sup>2</sup>  
Transferdruck auf Textil

realisiert in 5 Monaten

### Konzept und Artwork

Bernd Hilpert  
mit Denis Kreuzer und Robert Cristinetti

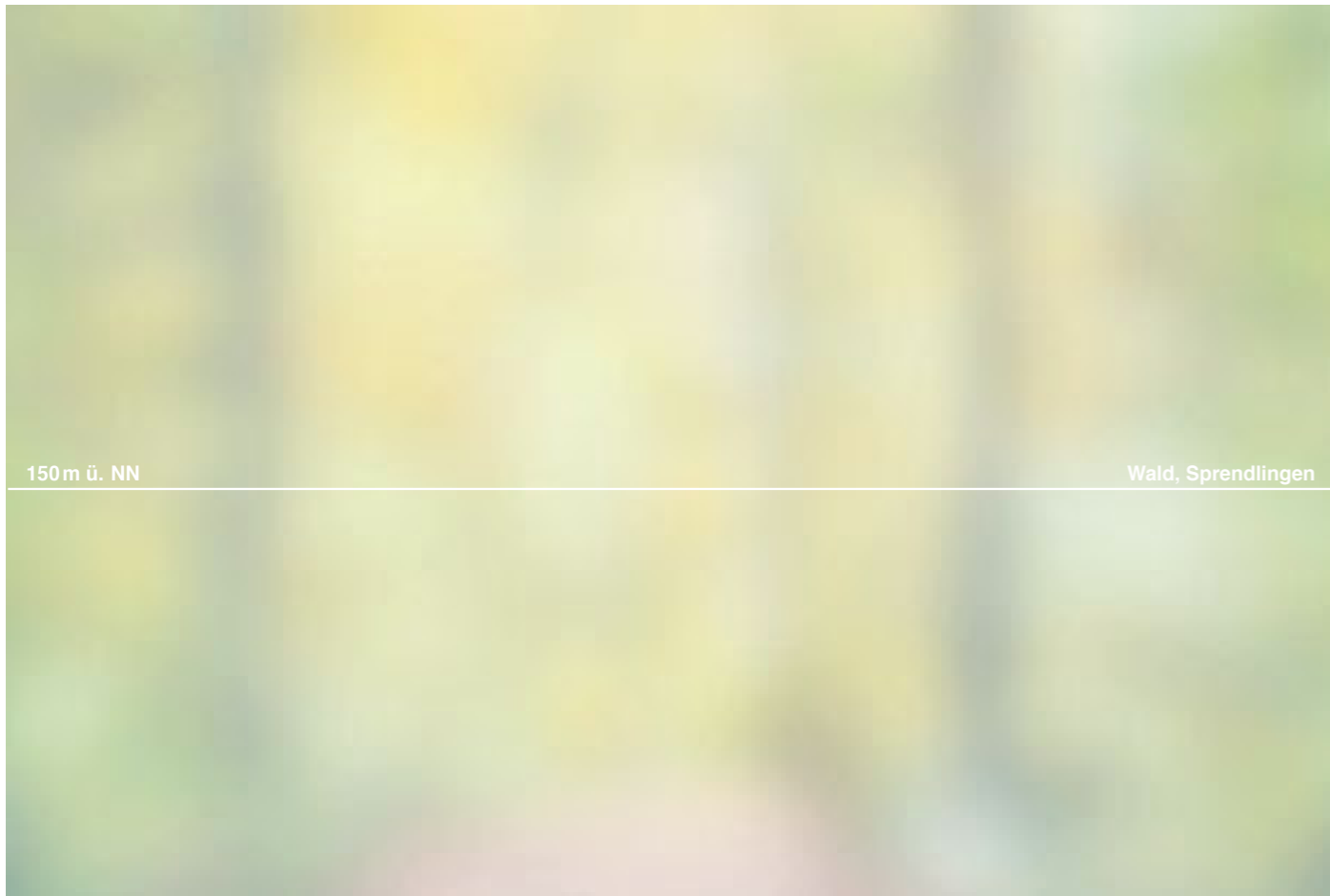
### Realisation

unit-design gmbh

Wir danken Andrea Ruhland, Peter Eckart  
und Thomas Schuh.

### Photographie Broschüre

Eibe Sönnecken (s. 9)  
Thorsten Kleinfeld (s. 22)



„150 m ü. NN Wald, Sprendlingen“, 3050 mm × 2000 mm, Transferdruck auf Textil, 10. OG



„220 m ü. NN Regenbogen, Offenbach“, 2500 mm × 800 mm, Transferdruck auf Textil, 27. OG

**Projektleitung DB Services Immobilien GmbH**

Claudia Bernklau

**Projektteam**

Marc Bartnick, Guido Franzen, Willi Gaubatz,  
Lothar Korn, Kristina Peraica, Livia Sold,  
Kathy Wechterowicz, Antje Wölffling

**Zeitraum**

2009–2012

Die glänzende Aluminiumfassade zieht Blicke an. Von innen bietet sich eine weite Aussicht auf die Stadt und das Umland. Der Silberturm prägt die Frankfurter Skyline seit dem Jahr 1978. Die Runderneuerung eines solchen Gebäudes ist keine alltägliche Aufgabe. Drei Jahre lang hatte die Commerzbank AG saniert.

Früh kamen erste Gestaltungsansätze auf: Wie beziehen wir das Gebäude auf das Umland? Wie integrieren wir die Frankfurter Skyline? Ideen wurden skizziert, Muster geschaffen und Orte gesucht. Am Ende stand eine überraschende Umsetzung, die sich wie selbstverständlich in den Silberturm fügt: Die Besprechungsräume im Inneren, fensterlos zwar, dafür mit großflächigen Akustikpaneelen ausgestattet, bieten eine ideale Spielfläche, um den Bogen nach draußen zu schlagen. Akustische Optimierung verbindet sich mit künstlerischer Aufwertung. Klang trifft Kunst – ein schöner Schlusspunkt für die Neugestaltung des Innenlebens im ganzen Silberturm. Die raumgrafische Bespielung sorgt für eine angenehme und einladende Arbeitsatmosphäre. Das Kunstkonzept setzt einen frischen Akzent in

der technischen Atmosphäre des Gebäudes. Die innenliegenden Besprechungsräume erhalten ein „Fenster nach draußen“. Der Betrachter entdeckt Sehenswürdigkeiten, besondere Plätze und atmosphärische Landschaften in der Umgebung des Silberturms – vom Frankfurter Messeturm über die Rosenhöhe in Darmstadt bis hin zum Regionalpark Hohe Straße. Der Raum bezieht seine Identität von einem nahegelegenen Pendant auf gleicher Augenhöhe.

Danke an alle, die den Umzug ermöglicht, Arbeitsplätze gestaltet und Kunstwerke geschaffen haben. Herrn Hilpert und seinem Team danken wir für die phantasievolle Idee, die künstlerische Ausarbeitung sowie den engagierten Einsatz bei der Realisierung. Allen Nutzern und Besuchern wünschen wir inspirierende Entdeckungen – im Silberturm ebenso wie beim Verfolgen der Verknüpfungen in die Stadt und die Region.

**Claudia Bernklau**

---

### **Impressum**

Herausgeber  
DB Services Immobilien GmbH  
Standortkonzentration Frankfurt  
Gallusanlage 8  
60329 Frankfurt am Main

Änderungen vorbehalten  
Einzelangaben ohne Gewähr  
Stand 12.04.2012

[www.db.de](http://www.db.de)